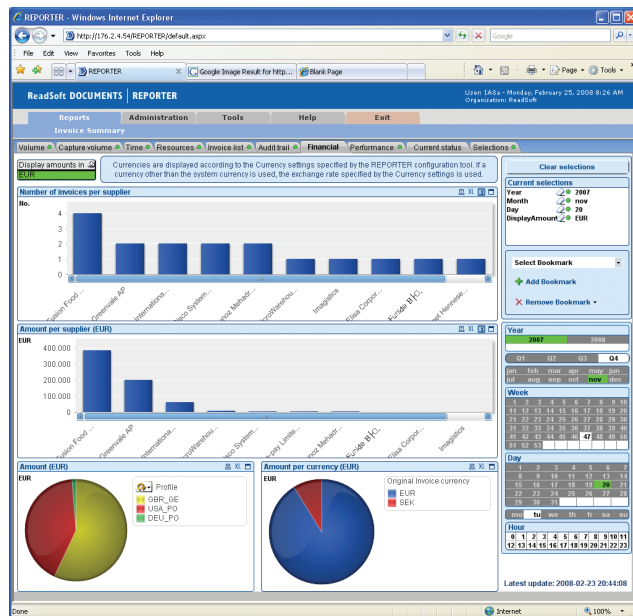


# Omedelbar åtkomst till all information du behöver om dina inkommande fakturor

Den webbaserade produkten REPORTER ger dig realtidsinformation om ditt fakturaflöde och ser till att du har all nödvändig kunskap för att kunna ta bra beslut.

Med REPORTER behöver du inte vänta på att dataexperter ska generera nya rapporter. Du bara väljer det du är intresserad av och klickar dig ner precis så djupt du vill i statistiken. Du får dina svar i lättförståliga diagram, och du får dem med en gång.

REPORTER ger dig affärskritisk information för processplanering- och förbättring. Du kan även se exakt vem som har gjort vad, vilket gör det möjligt att följa regler och bestämmelser som t ex SOX (the Sarbanes-Oxley Act.)



Den stora fördelen med REPORTER är tekniken som kallas "Associative data mining." Detta innebär att du helt enkelt väljer en kombination av parametrar och får en uppdaterad rapport omedelbart.

När du ändrar på någon parameter, så är de andra parametrarna oförändrade. Du kan alltså "snurra" på ett specifikt ämne och titta på det från olika infallsvinklar. Sålunda blir du av med det vanligtvis så tidskrävande rapportskapandet.

## Lämpligt för:

INVOICES-användare som vill ha bättre kontroll på sitt fakturaflöde.

REPORTER kommer att:

### Ge dig omedelbar statistik på ditt fakturaflöde



Diagram och tabeller är tillgängliga med några få klick.

### Förbättra kostnadskontrollen



Du får snabbt en överblick över alla gjorda betalningar.

### Öka effektiviteten



Du ser omedelbart eventuella flaskhalsar i din fakturaprocess.

### Stödja distansarbete



Kolla upp ditt kassaflöde, var du än är.

## Funktionalitet

- Med ett klick skapar du diagram och tabeller över tid, resurser, eller någon annan parameter.
- Du väljer själv hur detaljerad din rapport ska vara.
- Du kan "gräva" dig djupare ner i statistiken genom att helt enkelt klicka dig ner.
- REPORTER skapar rapporter för hela processen från input (scanning) till output ditt affärssystem.
- Visar om ditt system fungerar optimalt
- Visar källan till eventuella problem

### Integration med andra system

REPORTER integreras med INVOICES för att ge statistik på ditt fakturaflöde.



# Tekniska data

## Produkter som stöds

- INVOICES 5-4 eller senare (Alla moduler)

## Språk i användargränssnitt

- Engelska
- Franska
- Tyska
- Spanska

## Server-sidekomponenter:

- REPORTER
- QlikView Server
- QlikView Publisher

## REPORTER - QlikView server krav

Powered by  
**QlikView**

### Hårdvara

<i>För små installationer</i>		
	Minimum	Rekommenderat
CPU	C2D 2.33 GHz	C2D 2.66 GHz eller snabbare
RAM minne	1 GB	2 GB
Ledigt utrymme	10 GB	20 GB
<i>För stora installationer</i>		
CPU	(64 bit) C2D 2.66 GHz	2x(64 bit) C2D 2.66 GHz eller snabbare
RAM minne	2 GB	4 GB
Ledigt utrymme	30 GB	60 GB

Om det krävs mer än 2 GB RAM, behöver QlikView installeras i en 64-bitmiljö.

### Mjukvara

- Microsoft IIS 6.0 eller senare.

### Operativsystem

- Microsoft Windows Server 2003 med senaste SP (rekommenderat)
- Microsoft Windows XP Professional\*

### Databas

Du kan använda SQL-servern som redan är installerad för INVOICES. Om du ska spara stora bilder, kom ihåg att ha gott om plats på disken.

## Client-side komponenter:

- REPORTER Data Collection Plug-in for INVOICES  
*Installeras separat på varje dator som kör en INVOICES-modul.*
- QlikView Analyzer Plug-in for Internet Explorer  
*Installeras separat på varje dator där REPORTER körs. REPORTER-licensen är begränsad till 20 samtidiga användare.*

## REPORTER klientkrav

### Skärm

- Minst 19" skärm med 1024 x 768 upplösning.

### Mjukvara

- Microsoft Internet Explorer 6.0 eller senare.  
*Ingen annan mjukvara krävs*

### Nätverk

- TCP/IP network
- IPv4
- 100 Mb/s minimum

## QlikView server x64 krav

### Hårdvara

- Processor som stödjer x64 arkitektur
  - AMD Athlon 64
  - AMD Opteron 64
  - Intel Xeon EM64T
  - Intel Pentium med x64 extension

- 2 - 4 GB RAM

### Operativsystem

- Microsoft Windows Server 2003 x64
- Microsoft Windows XP Professional x64\*

\* Endast för mindre REPORTER system. Systemet är då begränsat till 10 användare eftersom den IIS 5.0-version som inkluderas i Windows 2000 Professional och Windows XP Professional är begränsad till 10 anslutningar. Systemet är också begränsat till en website. Läs mer på <http://support.microsoft.com/kb/262632>.